

WO IST WAS? Ihre Orientierungshilfe



← Richtung
Bad Reichenhall

AUßENGELÄNDE

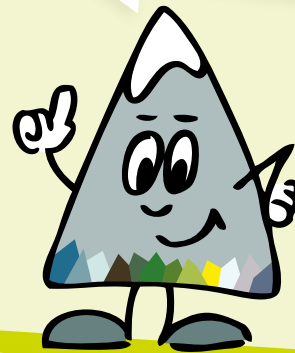
Lahnert-
kaser

P Bushaltestelle
P Parkplatz

ANREISE



Parkmöglichkeiten
gibt es direkt beim Haus
oder im Ortszentrum.
Nutzt zur Anreise doch
bitte den ÖPNV!



haus-der-berge.bayern.de

Adresse Haus der Berge
Hanielstraße 7
83471 Berchtesgaden

Telefon +49 8652 979060-0

E-Mail hausderberge@npv-bgd.bayern.de
npv.bgd
nationalparkberchtesgaden

Bildnachweis NPV-BGD

Stand September 2022

© Nationalparkverwaltung Berchtesgaden, alle Rechte vorbehalten
Gedruckt auf Papier aus 100 % Altpapier



Diese Druckschrift wird kostenlos im Rahmen der Öffentlichkeitsarbeit der Bayerischen Staatsregierung herausgegeben, jede entgeltliche Weitergabe ist untersagt. Diese Broschüre wurde mit großer Sorgfalt zusammengestellt. Eine Gewähr für die Richtigkeit und Vollständigkeit kann dennoch nicht übernommen werden. Für die Inhalte fremder Internetangebote sind wir nicht verantwortlich.



BAYERN | DIREKT ist Ihr direkter Draht zur Bayerischen Staatsregierung. Unter Tel. +49 89 12 22 20 oder per E-Mail unter direkt@bayern.de erhalten Sie Informationsmaterial und Broschüren. Auskunft zu aktuellen Themen und Internetquellen sowie Hinweise zu Behörden, zuständigen Stellen und Ansprechpartnern bei der Bayerischen Staatsregierung.

Nationalparkverwaltung
Berchtesgaden



**EINTRITT
FREI!**

Ein FEST für ALLE:

Wir sind Biosphäre!

im Nationalparkzentrum
«Haus der Berge» in Berchtesgaden

3. Oktober 2022



Biosphärenregion
Berchtesgadener Land



- INFOZENTRUM [FOYER] + AUBENGELÄNDE**
Die Alpenküche kocht!
 Spiesbergers Alpenküche
- INFOZENTRUM [HAUPTINGANG]**
Verrückt auf morgen –
 Ideen für eine nachhaltige Zukunft
 Biosphärenregion
- INFOZENTRUM [WECHSELAUSSTELLUNG]**
Enzianbrennerei Grassl: Bio Alpen Korn
 Das neue Biosphären-Produkt
 Enzianbrennerei Grassl
- INFOZENTRUM [BIBLIOTHEK]**
Im Vielklang der Natur
 Ursula Wendeborg
- INFOZENTRUM [WECHSELAUSSTELLUNG]**
Das Partnerschulprojekt stellt sich vor
 NPV & BR + P-Seminar Rottmayr-Gymnasium Laufen
- INFOZENTRUM [FOYER]**
Fotobox zum Selbstbedienen
- INFOZENTRUM [WECHSELAUSSTELLUNG]**
Rund um die Obstbäume
 Biosphären-Obstbaumaktion &
 Obstsorten-Erhaltungsgarten
 Josef Stein | Garten-Kreisfachberater
- AUBENGELÄNDE**
Alpine Steinschafe
 Alte Nutztierassen erhalten
 Familie Aschauer | Wimbachlehen Ramsau
- BILDUNGSZENTRUM [EINGANG]**
Biosphären-Eis
 Gelateria Rizzardini, Laufen
- LAHNERKASER**
Grobschnitzer und Zegga-Macher
 Traditionelles Handwerk
 Willi Meilinger + Dr. Hubert Zierl
- LAHNERKASER**
Grünholzmobil
 Michael Heuberger

Musikalische Unterma-
lung:
Gymnasium Berchtesgaden

› OFFIZIELLER BEGINN

11⁰⁰ – 11³⁰ Uhr **INFOZENTRUM [KINO]**

Puppet-Magic

Unterhaltung für Kinder und kindische Erwachsene
 Dirk Bennert | Zauberer · Clown · Bauchredner

11⁴⁵ – 12¹⁵ Uhr **INFOZENTRUM [WECHSELAUSSTELLUNG]**

PREMIERE: Verkostung des 1. Fasss Bio Alpen Korn

Enzianbrennerei Grassl

11⁴⁵ – 12¹⁵ Uhr **INFOZENTRUM [KINO]**

Naturfilm-Produktion

Making of Jan Haft
 Jan Haft | Nautilus-Film

12⁰⁰ – 12³⁰ Uhr **BILDUNGSZENTRUM [WALDWERKSTATT]**

Herstellung einer Propolis-Salbe

Umweltbildungsteam Nationalpark

12⁰⁰ – 13⁰⁰ Uhr **BILDUNGSZENTRUM [WIESENKÜCHE]**

LECKERes in der Wiesenküche

Biohof Lecker

12³⁰ – 13¹⁵ Uhr **INFOZENTRUM [BIBLIOTHEK]**

Fragerunde mit Dr. Peter Loreth und Dr. Roland Baier

THEMA: Biosphärenregion und Nationalpark –
 Gemeinsamkeiten und Unterschiede

13⁰⁰ – 13⁴⁵ Uhr **AUBENGELÄNDE [FELSENTHEATER]**

«Die Grille und der Maulwurf»

Figurentheater Zirzop.

13³⁰ – 14⁰⁰ Uhr **AUBENGELÄNDE**

Ein Biosphären-Obstbaum wird gepflanzt

Praktische Tipps zum Pflanzen von Obstbäumen
 Josef Stein | Garten-Kreisfachberater

ab 11⁰⁰ Uhr

ab 12⁰⁰ Uhr

ab 13⁰⁰ Uhr

ab 14⁰⁰ Uhr

14¹⁵ – 16¹⁵ Uhr **INFOZENTRUM [SAAL A + ÜBERTRAGUNG KINO]**

Bayerische Büffel (Vortrag + Diskussion)

Ein Spaziergang durch die heimische Naturgeschichte
 Jan Haft | Nautilus-Film

14³⁰ – 15⁰⁰ Uhr **BILDUNGSZENTRUM [WALDWERKSTATT]**

Herstellung einer Propolis-Salbe

Umweltbildungsteam Nationalpark

ab 15⁰⁰ Uhr

15³⁰ – 16⁰⁰ Uhr **AUBENGELÄNDE**

Natur und Achtsamkeit

Meike Krebs-Fehrmann | Biosphärenregion

ab 16⁰⁰ Uhr

› OFFIZIELLES ENDE

16³⁰ – 17⁰⁰ Uhr **INFOZENTRUM [KINO]**

Puppet-Magic

Unterhaltung für Kinder und kindische Erwachsene
 Dirk Bennert | Zauberer · Clown · Bauchredner

ab 19⁰⁰ Uhr

› ABENDPROGRAMM

19⁰⁰ – 20⁰⁰ Uhr **INFOZENTRUM [SAAL A + B]**

KONZERT: Vielklang der Natur

Familie Wendeborg

PROGRAMM IM BILDUNGSZENTRUM

11⁰⁰ –
16³⁰ Uhr

WASSERLABOR «Leben im Totholz»
 Umweltbildungsteam Nationalpark

WALDWERKSTATT «Von Wildbienen und Bienen»
 Chris Steube + Umweltbildungsteam Nationalpark

WIESENKÜCHE «Der Biohof stellt sich vor»
 Biohof Lecker

FELSENBLICK «Tauch' ein in die Welt der Geschichten»
 11³⁰ UHR | 12³⁰ UHR | 13³⁰ UHR | 14³⁰ UHR | 15³⁰ UHR
 Lynn Lausen & Arne Winter +
 Umweltbildungsteam Nationalpark

Mit großer
Familien-Rallye!

Der Eintritt in die Ausstellung
«Vertikale Wildnis» ist am
3. Oktober frei!



☀ Nur bei schönem
Wetter!

☁ Bei Schlechtwetter kann sich der
jeweilige Standort ändern!

